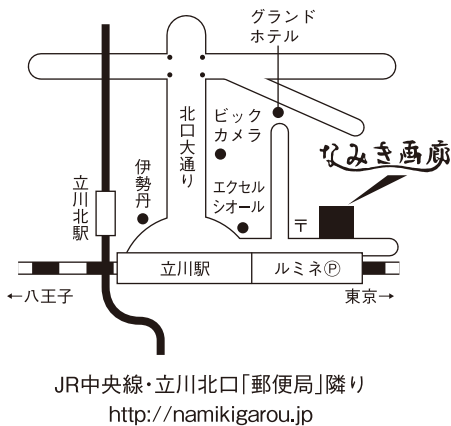


なみき画廊 使用のご案内

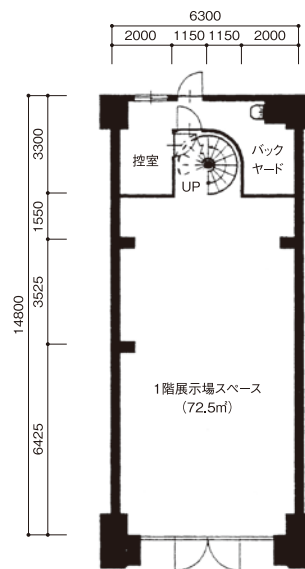
- ◆絵画、工芸、写真などの展覧会場として、個展、グループ展を問わずご利用いただけます。
- ◆使用期間は、原則として水曜日から火曜日までの7日間です。使用時間は、午前11時から午後6時まで。搬入日は午前9時からご使用いただけます。初回の方は、作品(写真)をご持参下さい。
- ◆使用料金は、1・2階300,000円(税別)※1階のみ180,000円(税別)。お支払いは、申し込み時に予約金として50,000円をいただき、残金及び消費税は、開催日までにご入金いただきますようお願いいたします。なお、ご使用者のご都合による解約の場合は、予約金はお返しいたしません。
- ◆会場内での作品の監視保全是すべてご使用者側の責任でお願いします。全日程で受付の方をご予定下さい。火災及び盗難、汚損、破損などの被害については、その責任は負いかねます。
- ◆会場内の設備、備品などの汚損及び破損された場合は、ご使用者に負担していただきます。会場内での飲酒、パーティー等は、画廊管理者の承諾を得て下さい。
- ◆当画廊の承諾なしに次のことはできません。
 - (1) 使用者の権利を第三者に譲渡すること。
 - (2) 使用者相互間で使用期間の交換をすること。
 - (3) 使用内容を変更すること。
- ◆その他、詳細については、お申し込みの際にお打ち合わせ下さい。
- ◆短期使用(例3日間)も可能です。お気軽にお問い合わせご相談下さい。

なみき画廊

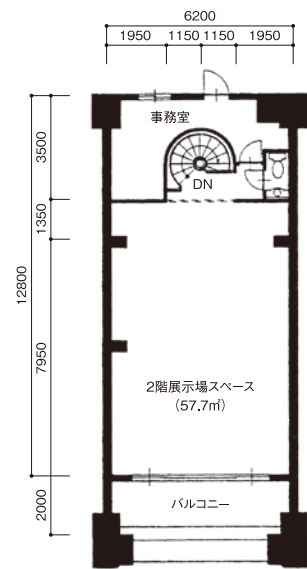
〒190-0012 東京都立川市曙町2-14-34
ルミナス立川1階・2階
TEL.&FAX.042-523-1775



1階平面図



2階平面図



なみき画廊 使用申込書

展覧会名	個展		団体展									
種類・点数												
期間	平成	年	月	日	～	平成	年	月	日			
申込金	¥											
以上のとおり使用案内を承認のうえ、所定の料金を添えて申し込みます。							平成			年	月	日
申込責任者												
住所		TEL.(携帯) (自宅)										
フリガナ 氏名		Ⓜ		FAX.								